

LogicLabERMES*ERMES**Extended Remote Management for Electrical Substation*

E.R.M.E.S. (Extended Remote Management for Electrical Substation) è il nuovo sistema che LogicLab realizza per il controllo dei dispositivi di protezione delle cabine primarie per la distribuzione dell'energia elettrica. Tramite un qualsiasi collegamento remoto è possibile accedere ad ogni dispositivo di protezione e controllo presente in cabina.



 **LogicLab** S.r.l.

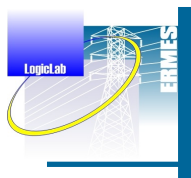
 **ERMES**
Extended Remote Management
for Electrical Substation

www.logiclab.it - info@logiclab.it

LogicLab S.r.l. - via della valle 67 - 20048 Carate Brianza (MI) - Ph: +39.0362.805287 - Fax: +39.0362.1914102

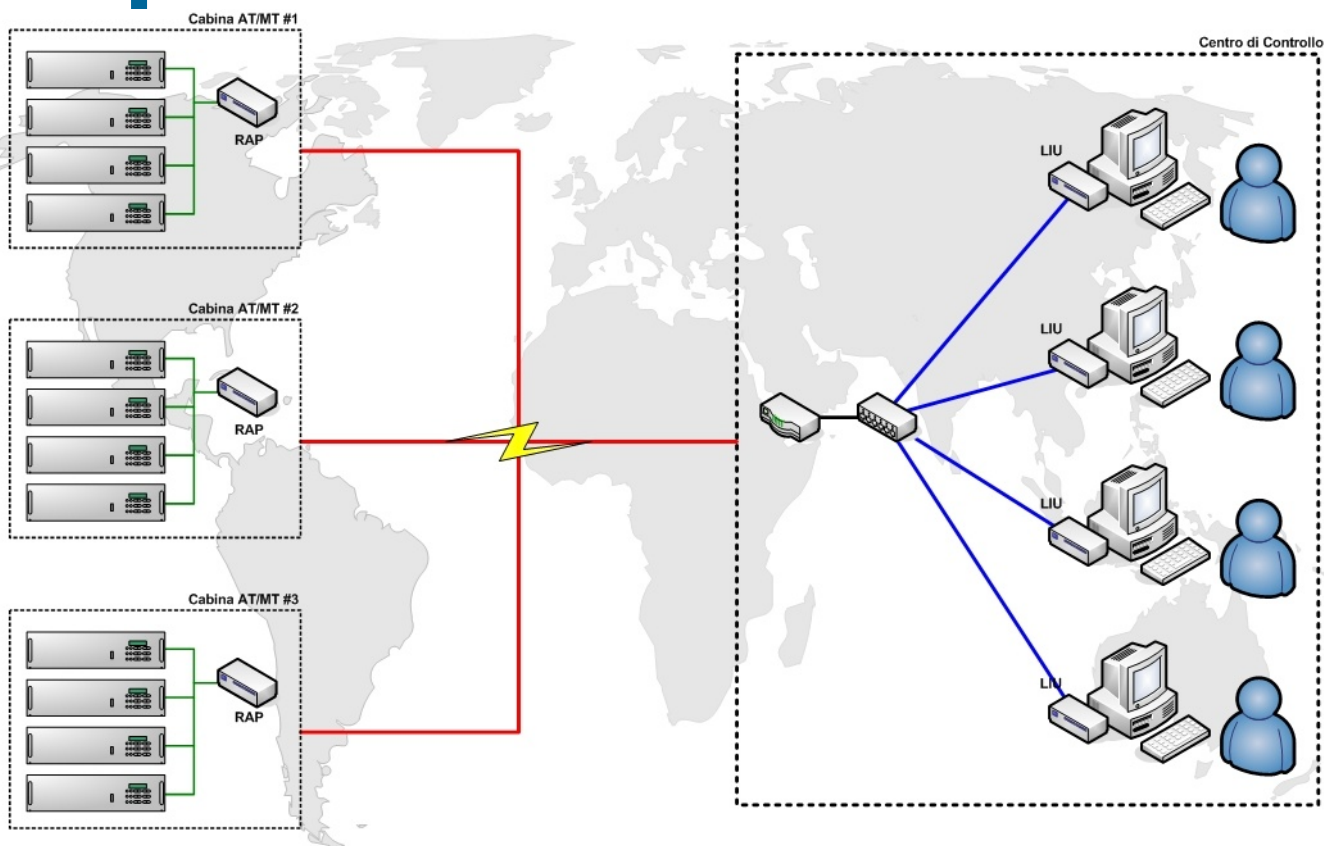


LogicLab S.r.l.



ERMES

Extended Remote Management for Electrical Substation



La necessità di scambiare informazioni da postazioni remote ha portato LogicLab allo sviluppo del progetto Extended Remote Management for Electrical Substation (E.R.M.E.S.).

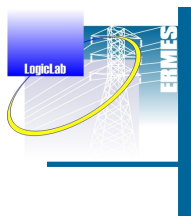
Tramite una tecnologia proprietaria è possibile gestire da remoto qualunque dispositivo all'interno della cabina di trasformazione AT/MT dotato di interfaccia di comunicazione (RS232, fibra ottica, ethernet...). ERMES utilizza un unico punto di accesso e non necessita di nessun intervento, né di tipo hardware né di tipo software, sulle protezioni installate in cabina. L'operatore è infatti in grado di utilizzare il software originale del costruttore del dispositivo di protezione direttamente dalla propria scrivania.

Questa soluzione comporta notevole vantaggi in termini di costi e tempi di intervento, salvaguardando il parco protezioni installato; l'installazione non necessita inoltre di mettere fuori servizio li protezioni.

Il sistema ERMES si compone di:

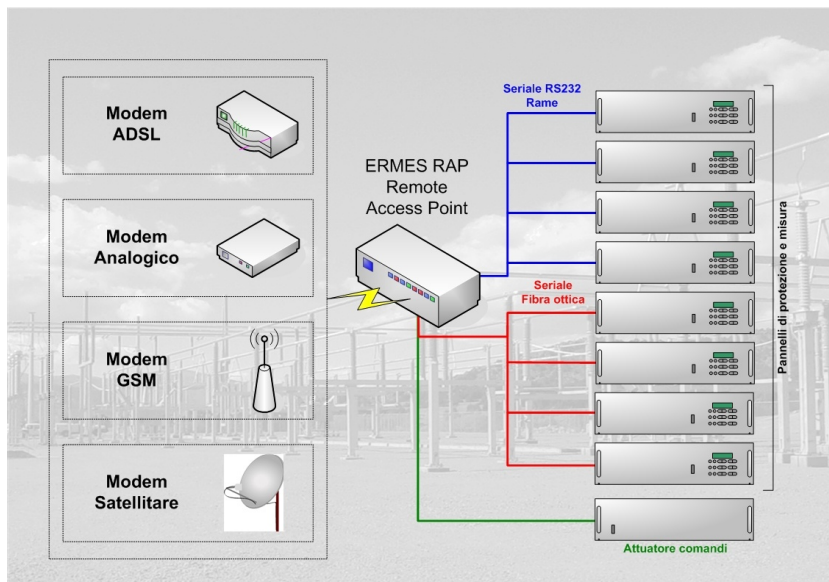
- Unità di interfaccia locale (ERMES LIU)
- Punto di accesso remoto (ERMES RAP)
- Attuatore comandi (opzionale)
- Software di gestione SpySys



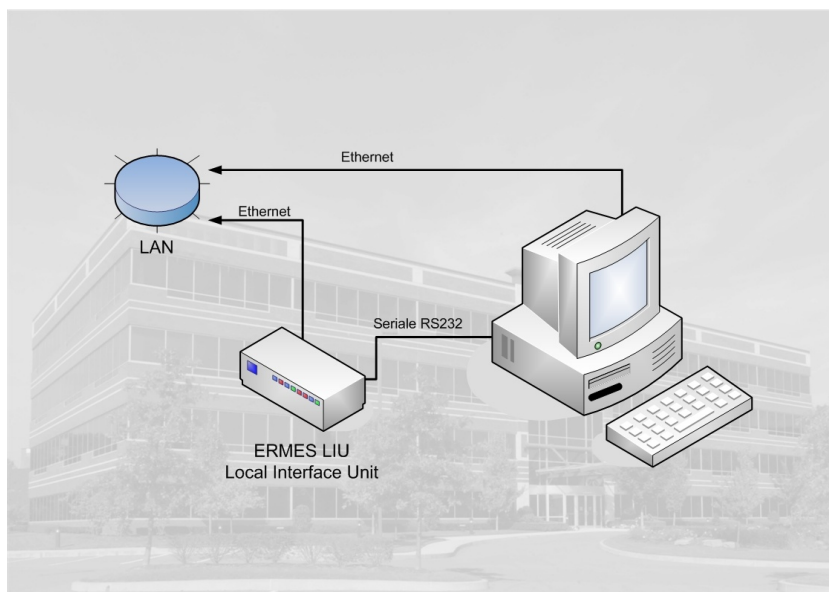


ERMES

Extended Remote Management for Electrical Substation



Presso la cabina primaria viene installato il dispositivo ERMES RAP (Remote Access Point) che viene connesso a internet tramite un qualsiasi modem (ADSL, analogico, GSM o satellitare). La connessione ADSL o satellitare è preferibile per garantire servizi aggiuntivi e una banda larga. Il RAP viene connesso ai pannelli di protezione e misura tramite l'interfaccia di comunicazione prevista sul dispositivo che può essere sia in rame (RS232, RS485, Ethernet) che in fibra ottica¹. Una volta terminata la fase di cablaggio e configurazione, il dispositivo ERMES è già in servizio e la cabina può essere raggiunta da remoto.



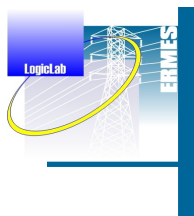
Per aggiungere anche delle funzioni di comando e controllo da remoto LogicLab ha sviluppato il pannello *Attuatore Comandi* che permette di agire direttamente su tutti gli organi di manovra (interruttori, sezionatori, bobina di Petersen...), permettendo all'operatore di agire in modo rapido ed efficace. Per questo pannello è possibile configurare il numero di ingressi digitali e di relè secondo le esigenze del cliente.

Presso il centro di controllo viene installato un dispositivo ERMES LIU per ogni postazione che deve essere predisposta per l'accesso al sistema. Il LIU è un dispositivo di piccole dimensioni (grande come un modem) che si interfaccia ad un comune PC mediante una connessione seriale RS232 e una connessione ethernet (diretta con il PC o attraverso una LAN).

Una volta installato il software di controllo SpySys è possibile realizzare la connessione remota con una qualunque protezione presente in cabina, utilizzando il software fornito dal costruttore della protezione che verrà lanciato direttamente da SpySys. I dati destinati al pannello verranno inviati dal LIU al RAP, il quale provvederà ad instradare correttamente le informazioni ricevute. La comunicazione è bidirezionale e completamente trasparente all'operatore che potrà lavorare come se fosse in cabina primaria davanti alla protezione.

¹Qualora fosse necessario LogicLab può realizzare soluzioni custom che si adattano a particolari esigenze del cliente





ERMES

Extended Remote Management for Electrical Substation

Vantaggi del sistema ERMES

- Salvaguardia del vostro parco macchine installato e accessibilità da remoto.
- Installazione è rapida e senza messa fuori servizio dell'impianto.
- Riduzione dei tempi necessari per la configurazione di impianto.
- Rapidità di intervento sugli organi di manovra con il pannello *Attuatore comandi*
- Riduzione dei costi di trasferta per interventi dell'operatore sull'impianto
- Vantaggi fiscali. Il sistema EMES viene fornito con un contratto di noleggio annuale (o pluriennale), il cui costo è totalmente deducibile, eliminando così inutili immobilizzazioni materiali. Il contratto prevede inoltre:
 - La concessione dell'hardware e del software in comodato d'uso
 - Il servizio di installazione
 - La manutenzione e l'assistenza
 - Gli aggiornamenti gratuiti del software

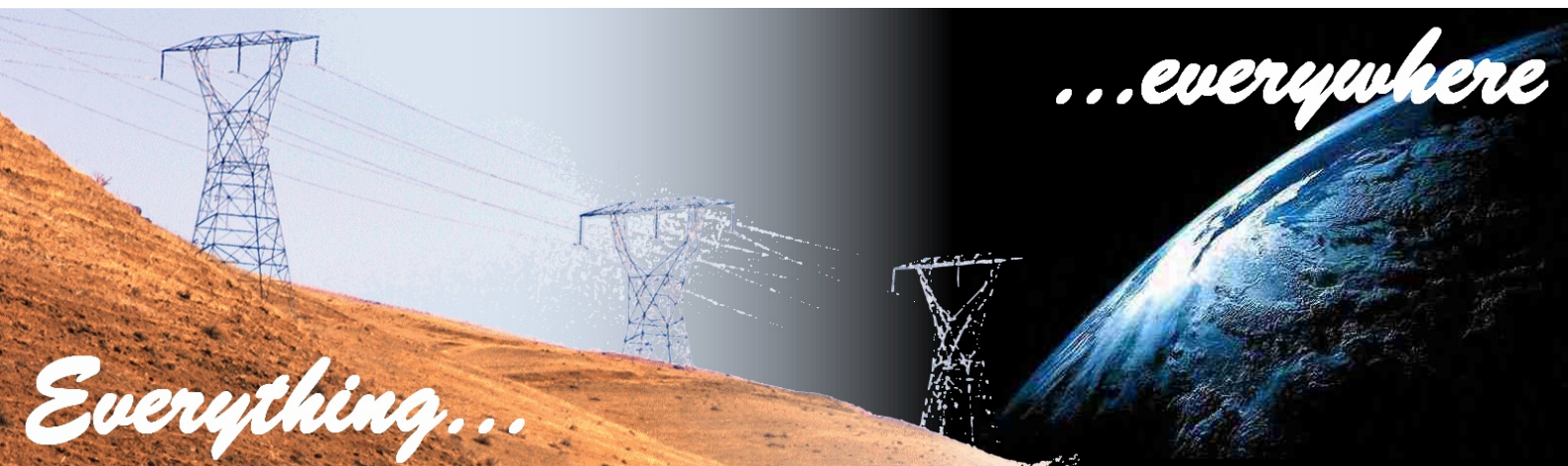
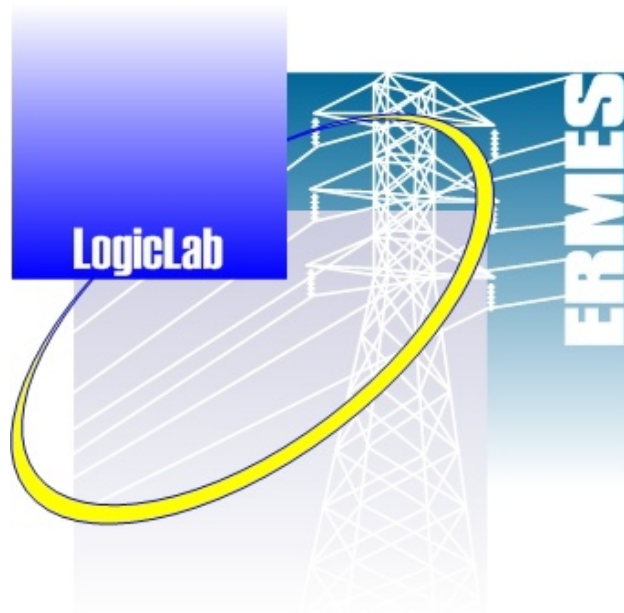
In questo modo il cliente è sollevato completamente dalla gestione del sistema di comunicazione che sarà completamente a carico di LogicLab



Un investimento che si ripaga in un anno

Mediante la riduzione dei costi di manutenzione e di intervento in impianto che otterrete con l'adozione del sistema ERMES già dal primo anno il vostro investimento sarà ripagato. Senza intervenire sui pannelli di protezione già presenti in cabina, il nostro sistema permette la gestione da remoto a bassi costi, con elevati gradi di sicurezza e affidabilità, rendendo innovativa e moderna la gestione della cabina primaria di distribuzione.





LogicLab s.r.l.

via della valle 67
20048 Carate Brianza (MI)
Ph: +39.0362.805287
Fax: +39.0362.1914102

www.logiclab.it - info@logiclab.it